



ОАО "Торговый дом"
Воткинский Завод



- СТАНКИ ФРЕЗЕРНЫЕ С КРЕСТОВЫМ СТОЛОМ
- СТАНКИ ФРЕЗЕРНЫЕ С КРЕСТОВЫМ СТОЛОМ С ЧПУ
- СТАНКИ ФРЕЗЕРНЫЕ КОНСОЛЬНЫЕ

СТАНКИ ФРЕЗЕРНЫЕ ВЕРТИКАЛЬНЫЕ С КРЕСТОВЫМ СТОЛОМ

V520 / V500 / V650A / V650B VT550 / VT630



Каждый станок может быть
оснащен ЧПУ
(Syntec / Mitsubishi / Fanuc)



V520 с УЦИ

V520

- Размеры стола: 1500 x 450 мм
- Перемещения по оси X: 1100 мм
- Перемещения по оси Y: 520 мм
- Перемещения по оси Z: 500 мм
- Макс. нагрузка на стол: 1000 кг
- Скорость шпинделя: 38-1250 об/мин
- Конус шпинделя: ISO 50
- Электродвигатель шпинделя: 7,5 кВт

V650A

- Размеры стола: 1900 x 500 мм
- Перемещения по оси X: 1500 мм
- Перемещения по оси Y: 650 мм
- Перемещения по оси Z: 700 мм
- Макс. нагрузка на стол: 2000 кг
- Скорость шпинделя: 38-1250 об/мин
- Конус шпинделя: ISO 50
- Электродвигатель шпинделя: 11 кВт

V500

- Размеры стола: 1900 x 500 мм
- Перемещения по оси X: 1300 мм
- Перемещения по оси Y: 500 мм
- Перемещения по оси Z: 600 мм
- Макс. нагрузка на стол: 1500 кг
- Скорость шпинделя: 38-1250 об/мин
- Конус шпинделя: ISO 50
- Электродвигатель шпинделя: 7,5 кВт

V650B

- Размеры стола: 2200 x 600 мм
- Перемещения по оси X: 1700 мм
- Перемещения по оси Y: 1050 мм
- Перемещения по оси Z: 950 мм
- Макс. нагрузка на стол: 2000 кг
- Скорость шпинделя: 38-1250 об/мин
- Конус шпинделя: ISO 50
- Электродвигатель шпинделя: 11 кВт



Пинольная головка
75-3600^{*1} (комплект.) об/мин
80-3800^{*2} (опция) об/мин

VT550

- Размеры стола: 1500 x 450 мм
- Перемещения по оси X: 1100 мм
- Перемещения по оси Y: 520 мм
- Перемещения по оси Z: 600 мм
- Макс. нагрузка на стол: 1000 кг
- Скорость шпинделя: 63-3000^{*1}
68-3100^{*2} об/мин
- Конус шпинделя: ISO 40
- Электродвигатель шпинделя: 3,5 кВт

^{*1} - 16 ступеней, ^{*2} - бесступенчатое регулирование



VT550 с УЦИ

VT630

- Размеры стола: 1900 x 500 мм
- Перемещения по оси X: 1300 мм
- Перемещения по оси Y: 550 мм
- Перемещения по оси Z: 650 мм
- Макс. нагрузка на стол: 1500 кг
- Скорость шпинделя: 63-3000^{*1}
68-3100^{*2} об/мин
- Конус шпинделя: ISO 40
- Электродвигатель шпинделя: 3,5 кВт

СТАНКИ ФРЕЗЕРНЫЕ ШИРОКОУНИВЕРСАЛЬНЫЕ С КРЕСТОВЫМ СТОЛОМ

VH450 / VH480 / VH550 VH650B / VH780



Каждый станок VH-серии
может быть оснащен ЧПУ
(Syntec / Mitsubishi / Fanuc)



VH450 с ЧПУ

VH450

- Размеры стола: 1500 x 450 мм
- Перемещения по оси X: 1100 мм
- Перемещения по оси Y: 720 мм
- Перемещения по оси Z: 780 мм
- Макс. нагрузка на стол: 1000 кг
- Скорость шпинделя: 38-1250¹ об/мин
- Конус шпинделя: ISO 50
- Электродвигатель шпинделя: 7,5 кВт

VH480

- Размеры стола: 1900 x 500 мм
- Перемещения по оси X: 1300 мм
- Перемещения по оси Y: 850 мм
- Перемещения по оси Z: 780 мм
- Макс. нагрузка на стол: 1500 кг
- Скорость шпинделя: 38-1250² об/мин
- Конус шпинделя: ISO 50
- Электродвигатель шпинделя: 7,5 кВт

VH550

- Размеры стола: 1900 x 500 мм
- Перемещения по оси X: 1500 мм
- Перемещения по оси Y: 900 мм
- Перемещения по оси Z: 800 мм
- Макс. нагрузка на стол: 1500 кг
- Скорость шпинделя: 38-1250² об/мин
- Конус шпинделя: ISO 50
- Электродвигатель шпинделя: 7,5 кВт



Электронные маховички
для тонкой настройки по
3-м осям.

VH780 с УЦИ



VH650B

- Размеры стола: 2200 x 600 мм
- Перемещения по оси X: 1700 мм
- Перемещения по оси Y: 1050 мм
- Перемещения по оси Z: 950 мм
- Макс. нагрузка на стол: 2000 кг
- Скорость шпинделя: 38-1250² об/мин
- Конус шпинделя: ISO 50
- Электродвигатель шпинделя: 11 кВт

VH780

- Размеры стола: 2600 x 700 мм
- Перемещения по оси X: 2000 мм
- Перемещения по оси Y: 1200 мм
- Перемещения по оси Z: 1000 мм
- Макс. нагрузка на стол: 3000 кг
- Скорость шпинделя: 38-1250² об/мин
- Конус шпинделя: ISO 50
- Электродвигатель шпинделя: 11 кВт

¹ - бесступенчатое регулирование, ² - 18 ступеней

¹ - бесступенчатое регулирование, ² - 18 ступеней

СТАНКИ ФРЕЗЕРНЫЕ ВЕРТИКАЛЬНЫЕ С КРЕСТОВЫМ СТОЛОМ

V520 / V500 / VT550 / VT630 V650A / V650B



МОДЕЛЬ	V520	V500	VT550	VT630	V650A	V650B	
Стол	Размер стола, мм	1500 x 450	1900 x 500	1500 x 450	1900 x 500	1900 x 500	2200 x 600
	Перемещение по оси X / Y, мм	1100 / 520	1300 / 500	1100 / 520	1300 / 550	1500 / 650	1700 / 650
	Перемещение по оси Z, мм	500	600	600	650	700	700
	T-образные пазы (ширина x количество x шаг), мм	18 x 5 x 80	18 x 5 x 80	18 x 5 x 80	18 x 5 x 80	18 x 5 x 80	20 x 5 x 125
	Скорость рабочих подач по осям X, Y, Z, мм/мин	25~1500 (30-6000 с ЧПУ)	30~2800 (30-6000 с ЧПУ)	25~1500 (30-6000 с ЧПУ)	30~2800 (30-6000 с ЧПУ)	30~2800 (30-6000 с ЧПУ)	30~2800 (30-6000 с ЧПУ)
	Скорость быстрых перемещений по X, Y, Z, мм/мин	1500 (6000 с ЧПУ)	2800 (6000 с ЧПУ)	1500 (6000 с ЧПУ)	2800 (6000 с ЧПУ)	2800 (6000 с ЧПУ)	2800 (6000 с ЧПУ)
	Наибольшая нагрузка на стол, кг	1000	1500	1000	1500	2000	2000
Вертикальный шпиндель	Скорость шпинделя, об/мин	38-1250 ²	38-1250 ³	63-3000 ¹ 68-3100 ²	63-3000 ¹ 68-3100 ²	38-1250 ³	38-1250 ³
	Конус шпинделя	ISO50	ISO50	ISO40	ISO40	ISO50	ISO50
	Расстояние от торца шпинделя до поверхности стола, мм	100-600	50-650	100-700	100-750	50-750	50-750
	Расстояние от центра шпинделя до вертикальных направляющих станины, мм	520	500	550	630	650	650
	Скорость подачи пиноли, мм	-	-	0.035 / 0.007 / 0.14	0.035 / 0.007 / 0.14	-	-
	Угол поворота револьверной головки, град	-	-	45°	45°	-	-
	Перемещение пиноли, мм	-	-	140	140	-	-
Привода	Электродвигатель шпинделя, кВт	7.5	7.5	3.5	3.5	7.5	11
	Электродвигатель привода подачи ось X, кВт	0,75	1.5	0.75	0.75	2.5	3
	Электродвигатель привода подачи ось Y, кВт	0,75	1.5	0.75	0.75	2.5	3
	Электродвигатель привода подачи ось Z, кВт	0,75	1.5	0.75	0.75	2.5	3
Габаритные размеры	Габаритные размеры, мм (в укупорке)	2630x2000x2550	2670x2280x2550	2600x2050x2550	2920x2280x2550	3120x2290x2550	3670x2300x2510
	Вес нетто, кг	3800	5200	3400	5000	7000	7500
	Вес брутто, кг	4600	6000	4100	5800	8000	8500
* ¹ - 16 ступеней, * ² - бесступенчатое регулирование, * ³ - 18 ступеней							

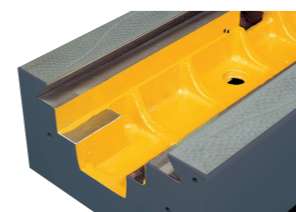
Технические характеристики и комплект поставки, включая предустановленные или дополнительные комплектующие, могут быть изменены производителем без предварительного уведомления.



Пневматическая система зажима координат по осям Y и Z



Телескопические направляющие



Мощный суппорт



Автоматическая система смазки направляющих

Фрезерные станки

Стандартная комплектация

- Автоматическая система смазки направляющих
- Система охлаждения зоны резания
- Ящик с инструментом для сборки станка
- Винт штрелера шпинделя
- Опоры для установки и выравнивания станка
- Винты для установки и выравнивания станка
- УЦИ
- Пневматическая система зажима координат Z,Y

Дополнительные принадлежности

- ШВП по оси X и Y
- Пневматическое устройство зажима-ражима инструмента
- Поворотный стол
- Система торможения шпинделя (вертикального и горизонтального)
- Тиски
- Поддон для СОТС
- Защита от стружки вертикальных направляющих
- Частичное ограждение рабочего стола

Фрезерные станки с ЧПУ

Стандартная комплектация

- ЧПУ Syntec
- ШВП по трем осям
- Поддон для СОТС и защита от стружки вертикальных направляющих
- Пневматическое устройство зажима-ражима инструмента
- Автоматическая система смазки направляющих
- Система охлаждения зоны резания
- Телескопическая защита направляющих по осям X,Y
- Опоры для установки и выравнивания станка
- Винты для установки и выравнивания станка
- Светильник рабочей зоны
- Интерфейс RS232
- Трансформатор

Дополнительные принадлежности

- 4-я ось - поворотный стол
- Частичное ограждение
- ЧПУ Fanuc, Mitsubishi
- Пакет безопасности CE

СТАНКИ ФРЕЗЕРНЫЕ ШИРОКОУНИВЕРСАЛЬНЫЕ С КРЕСТОВЫМ СТОЛОМ

VH450 / VH480 / VH550 VH650B / VH780



	МОДЕЛЬ	VH450	VH480	VH550	VH650B	VH780
Стол	Размер стола, мм	1500 x 450	1900 x 500	1900 x 500	2200 x 600	2600 x 700
	Перемещение по оси X/ Y, мм	1100 / 720	1300 / 850	1500 / 900	1700 / 1050	2000 / 1200
	Перемещение по оси Z, мм	780	780	800	950	1000
	T-образные пазы (ширина x количество x шаг), мм	18 x 5 x 80	18 x 5 x 80	18 x 5 x 80	20 x 5 x 125	20 x 5 x 125
	Скорость рабочих подач по осям X, Y, Z, мм/мин	25~1500 (30-6000 с ЧПУ)	30~2800 (30-6000 с ЧПУ)	30~2800 (30-6000 с ЧПУ)	30~2800 (30-6000 с ЧПУ)	30~2800 (30-6000 с ЧПУ)
	Скорость быстрых перемещений по X, Y, Z, мм/мин	1500 (6000 с ЧПУ)	2800 (6000 с ЧПУ)	2800 (6000 с ЧПУ)	2800 (6000 с ЧПУ)	2800 (6000 с ЧПУ)
	Наибольшая нагрузка на стол, кг	1000	1500	1500	2000	3000
Вертикальный шпиндель	Скорость шпинделя, об/мин	38-1250 ^{*2}	38-1250 ^{*3}	38-1250 ^{*3}	38-1250 ^{*3}	38-1250 ^{*3}
	Конус шпинделя	ISO50	ISO50	ISO50	ISO50	ISO50
	Расстояние от торца шпинделя до поверхности стола, мм	0-617	0-583	0-603	0-753	0-803
	Расстояние от центра шпинделя до вертикальных направляющих станины, мм	450	480	550	650	780
Горизонтальный шпиндель	Скорость шпинделя, об/мин	38-1250 ^{*2}	38-1250 ^{*3}	38-1250 ^{*3}	38-1250 ^{*3}	38-1250 ^{*3}
	Конус шпинделя	ISO50	ISO50	ISO50	ISO50	ISO50
	Расстояние от центра шпинделя до поверхности стола, мм	0-780	0-780	0-800	0-950	0-1000
Привода	Максимальное расстояние от торца шпинделя до стола, мм	190	260	290	290	200
	Электродвигатель шпинделя, кВт	7.5	7.5	7.5	11	11
	Электродвигатель привода подачи ось X, кВт	0.75	2.5	2.5	3	3
	Электродвигатель привода подачи ось Y, кВт	0.75	2.5	2.5	3	3
Габаритные размеры	Электродвигатель привода подачи ось Z, кВт	0.75	2.5	2.5	3	3
	Габаритные размеры, мм (в укупорке)	2340 x 2060 x 2560	3120 x 2280 x 2550	3120 x 2280 x 2550	3490 x 2790 x 2990	3790 x 3210 x 3300
	Вес нетто, кг	4200	5500	6000	7500	15000
	Вес брутто, кг	5000	6500	7000	8500	16500

^{*1} - 16 ступеней, ^{*2} - бесступенчатое регулирование, ^{*3} - 18 ступеней

Технические характеристики и комплект поставки, включая предустановленные или дополнительные комплектующие, могут быть изменены производителем без предварительного уведомления.



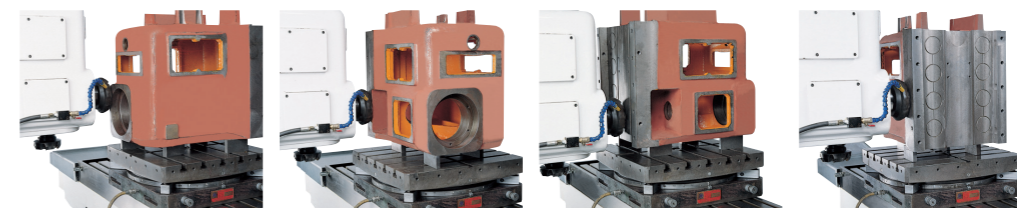
Вертикальный и горизонтальный шпиндель



Система маслянного охлаждения шпинделя



Пневматическая система зажима/разжима вертикального и горизонтального шпинделя



Станки могут быть укомплектованы электромагнитным столом с ручным управлением для 5-ти осевой обработки

Фрезерные станки

Стандартная комплектация

- Автоматическая система смазки направляющих
- Система охлаждения зоны резания
- Ящик с инструментом для сборки станка
- Винт штревелы шпинделя
- Опоры для установки и выравнивания станка
- Винты для установки и выравнивания станка
- УЦИ
- Пневматическая система зажима координат Z,Y

Дополнительные принадлежности

- ШВП по оси X и Y
- Пневматическое устройство зажима-разжима инструмента
- Поворотный стол
- Система торможения шпинделя (вертикального и горизонтального)
- Тиски
- Поддон для СОТС
- Защита от стружки вертикальных направляющих
- Частичное ограждение рабочего стола

Фрезерные станки с ЧПУ

Стандартная комплектация

- ЧПУ Syntec
- ШВП по трем осям
- Поддон для СОТС и защита от стружки вертикальных направляющих
- Пневматическое устройство зажима-разжима инструмента
- Автоматическая система смазки направляющих
- Система охлаждения зоны резания
- Телескопическая защита направляющих по осям X,Y
- Опоры для установки и выравнивания станка
- Винты для установки и выравнивания станка
- Светильник рабочей зоны
- Интерфейс RS232
- Трансформатор

Дополнительные принадлежности

- 4-я ось - поворотный стол
- Частичное ограждение
- ЧПУ Fanuc, Mitsubishi
- Пакет безопасности CE

СТАНКИ ФРЕЗЕРНЫЕ КОНСОЛЬНЫЕ 2VH / 2T / 2HT / 2VHT / KT-200S



2VH

- Размеры стола: 1300 x 300 мм
 - Перемещения по оси X: 1000 мм
 - Перемещения по оси Y: 360 мм
 - Перемещения по оси Z: 450 мм
 - Скорость шпинделя: 70-1100^{*1} об/мин
 - Конус шпинделя: ISO 40
 - Электродвигатель шпинделя: 3,7 кВт
- ^{*1} - 9 ступеней

2T

- Размеры стола: 1300 x 300 мм
- Перемещения по оси X: 1000 мм
- Перемещения по оси Y: 360 мм
- Перемещения по оси Z: 450 мм
- Скорость шпинделя: 63-3000^{*2} об/мин
68-3100^{*3} об/мин
- Конус шпинделя: ISO 40
- Электродвигатель шпинделя: 3,7 кВт

^{*2} - 16 ступеней, ^{*3} - бесступенчатое регулирование



2VHT

- Размеры стола: 1300 x 300 мм
- Перемещения по оси X: 1000 мм
- Перемещения по оси Y: 360 мм
- Перемещения по оси Z: 450 мм
- Скорость шпинделя: 63-3000^{*2} об/мин
68-3100^{*3} об/мин
- Конус шпинделя: ISO 40
- Электродвигатель шпинделя: 3,7 кВт

^{*2} - 16 ступеней, ^{*3} - бесступенчатое регулирование



2HT

- Размеры стола: 1300 x 300 мм
 - Перемещения по оси X: 1000 мм
 - Перемещения по оси Y: 360 мм
 - Перемещения по оси Z: 450 мм
 - Скорость шпинделя: 63-3000^{*2} об/мин
68-3100^{*3} об/мин
 - Конус шпинделя: ISO 40
 - Электродвигатель шпинделя: 3,7 кВт
- ^{*2} - 16 ступеней, ^{*3} - бесступенчатое регулирование



KT-200S

- Размеры стола: 1300 x 300 мм
- Перемещения по оси X: 750 мм
- Перемещения по оси Y: 380 мм
- Перемещения по оси Z: 380 мм
- Скорость шпинделя: 63-3000^{*2} об/мин
68-3100^{*3} об/мин
- Конус шпинделя: ISO 40
- Электродвигатель шпинделя: 3,7 кВт

^{*2} - 16 ступеней, ^{*3} - бесступенчатое регулирование



	МОДЕЛЬ	KT-200S	2VH	2T	2HT	2VHT
Стол	Размер стола, мм	1300 x 300	1300 x 300	1300 x 300	1300 x 300	1300 x 300
	Перемещение по оси X, мм	750	1000	1000	1000	1000
	Перемещение по оси Y, мм	380	360(390 опция)	360(390 опция)	360(390 опция)	360(390 опция)
	Перемещение по оси Z, мм	380	450(490 опция)	450(490 опция)	450(490 опция)	450(490 опция)
	T-образные пазы (ширина x количество x шаг), мм	16 x 3 x 63	16 x 3 x 63	16 x 3 x 63	16 x 3 x 63	16 x 3 x 63
	Скорость рабочих подач X, Y(бесступенчатый привод), мм	-	2500	2500	2500	2500
	Скорость быстрых перемещений по осям X, Y, мм	-	2500	2500	2500	2500
	Скорость быстрых перемещений по осям Z, мм	1400	750	750	750	750
Вертикальный шпиндель (пинольная головка)	Скорость шпинделя, об/мин	63-3000 ^{*1} 68-3100 ^{*2}	-	63-3000 ^{*1} 68-3100 ^{*2}	63-3000 ^{*1} 68-3100 ^{*2}	63-3000 ^{*1} 68-3100 ^{*2}
	Ход пиноли, мм	140	-	140	140	140
	Скорость рабочих подач пиноли, об/мин	0,037 / 0,07 / 0,14	-	0,035 / 0,07 / 0,14	0,035 / 0,07 / 0,14	0,035 / 0,07 / 0,14
	Конус шпинделя	ISO40	-	ISO40	ISO40	ISO40
	Угол поворота пинольной головки, град	45°	-	45°	45°	45°
	Угол поворота хобота, град	360°	-	360°	360°	360°
	Перемещение хобота, мм	600	-	660	660	660
	Расстояние от торца шпинделя до поверхности стола, мм	20-540	-	110-560	110-560	110-560
Вертикальная фрезерная головка	Расстояние от центра шпинделя до вертикальных направляющих станины, мм	260-800	-	260-700	260-700	260-700
	Скорость шпинделя, об/мин	-	70-1100 ^{*3}	-	-	70-1100 ^{*3}
	Конус шпинделя	-	ISO 40	-	-	ISO 40
	Расстояние от торца шпинделя до поверхности стола, мм	-	0-386	-	-	0-386
	Расстояние от центра шпинделя до вертикальных направляющих станины, мм	-	369	-	-	369
	Скорость шпинделя, об/мин	-	70-1100 ^{*3}	-	70-1100 ^{*3}	70-1100 ^{*3}
	Конус шпинделя	-	ISO 40	-	ISO 40	ISO 40
	Расстояние от центра шпинделя до поверхности стола, мм	-	0-450	-	0-450	0-450
Горизонтальный шпиндель	Расстояние от центра шпинделя до направляющих станины, мм	-	369	-	369	369
	Мощность шпиндельной головки, кВт	-	-	3.7	3.7	3.7
	Горизонтальный шпиндель, кВт	-	3.7	-	3.7	3.7
	Мощность приводов продольной и поперечной подач стола, кВт	-	0.75	0.75	0.75	0.75
Привода	Мощность привода вертикальной подачи, кВт	-	0.75	0.75	0.75	0.75
	Мощность насоса СОТС, кВт	-	0.09	0.09	0.09	0.09
	Мощность подъемника, кВт	0.75	-	-	-	-
	Мощность мотора смазки, Вт	80	-	-	-	-
	Мощность насоса головки, Вт	3,5	-	-	-	-
	Габариты, мм	2060 x 1870 x 2487	2060 x 1820 x 2240	2060 x 1820 x 2240	2060 x 1820 x 2240	2060 x 1820 x 2240
Таблица	Вес нетто / брутто, кг	2150 / 2450	2250 / 2550	2250 / 2550	2500 / 2800	2650 / 2950

*1 - 16 ступеней, *2 - бесступенчатое регулирование, *3 - 9 ступеней

*1 - 16 ступеней, *2 - бесступенчатое регулирование, *3 - 9 ступеней

2VH/2T/2HT/2VHT

Стандартная комплектация

- Автоматическая смазка
- ШВП по оси X и по оси Y
- Система охлаждения зоны резания
- Ящик с инструментом для сборки станка
- Штрель
- Ограждение от разбрызгивания СОТС
- Защита от стружки
- Светильник рабочей зоны (галогеновый)
- Трансформатор
- Серводвигатель

Дополнительные принадлежности

- УЦИ для 3х осей
- Пакет безопасности CE
- Делительная головка
- Поворотный стол
- Поворотные фрезерные тиски
- Торцевая фреза
- Оправка для торцевой фрезы
- Цанга и патрон для концевой фрезы

KT-200S

Стандартная комплектация

- Ящик с инструментом для сборки станка
- Светильник рабочей зоны (галогеновый)
- Автоматическая система смазки
- Система охлаждения зоны резания
- Трансформатор

Дополнительные принадлежности

- Подача по оси X
- Подача по оси Y
- Поддон для СОТС
- Система нарезания резьбы шпинделем
- Устройство цифровой индикации
- Регулируемая скорость головки (80-3800 об/мин)

Технические характеристики и комплект поставки, включая предустановленные или дополнительные комплектующие, могут быть изменены производителем без предварительного уведомления.



ОАО "Торговый дом"
Воткинский Завод

427430, Россия, УР, г. Воткинск, ул. Декабристов, 8
тел.: (34145) 6-55-51, 5-22-90; факс: 5-08-23, 5-13-28
e-mail: stanok@topol.ru
www.stankitopol.ru